

令和6年度岩手県介護支援専門員 専門I・更新研修 ≪基本情報・アセスメント表≫

年 月 日現在

1 受講者情報

受講者氏名			※事務局記入 班
勤務先名		基礎資格	
プランの区分	<input type="checkbox"/> 居宅 <input type="checkbox"/> 施設 <input type="checkbox"/> 予防 ※いずれかに必ずチェックしてください。		

2 利用者基本情報に関する項目

利用者名	A 様	性別		年齢	歳
主訴・意向	[相談内容] [本人・家族の要望]				
これまでの生活と現在の状況	[生活歴]		[家族状況]		
病歴	[経過・病歴等]		[主治医] [服薬状況]		
日常生活自立度	日常生活自立度(障害)		日常生活自立度(認知症)		
認定情報					
今回のアセスメントの理由					
利用者の社会保障制度の利用情報					
現在利用している支援や社会資源の状況					

3 課題分析（アセスメント）概要

	現在の状態	本人・家族の意向	現状が続くことによるリスク (原因・阻害因子など)	状況を改善するためのケアの方向性 (促進因子・ストレングス含む)	優先順位
健康状態					
A D L					
I A D L					
認知機能や判断能力					
おける理解と表出の状況 コミュニケーションに					

※すべての項目を記入する必要はありません。検討材料として活用することを念頭に内容を精査し、必要な情報をまとめて記入してください。

	現在の状態	本人・家族の意向	現状が続くことによるリスク (原因・阻害因子など)	状況を改善するためのケアの方向性 (促進因子・ストレンクス含む)	優先順位
生活リズム					
排泄の状況					
生活の保持に関する状況					
口腔内の状況					
食事摂取の状況					

※すべての項目を記入する必要はありません。検討材料として活用することを念頭に内容を精査し、必要な情報をまとめて記入してください。

	現在の状態	本人・家族の意向	現状が続くことによるリスク (原因・阻害因子など)	状況を改善するためのケアの方向性 (促進因子・ストレンクス含む)	優先順位
社会との関わり					
家族等の状況					
居住環境					
その他留意すべき事項・状況*					

*その他留意すべき事項・状況

特に留意すべき状況（虐待、経済的困窮、身寄りのない方、外国人の方、医療依存度が高い状況、看取り等）、その他生活に何らかの影響を及ぼす事項

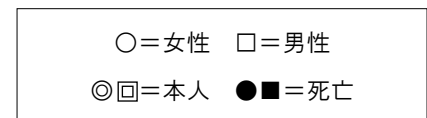
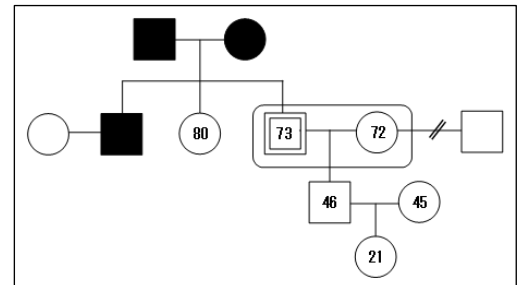
※すべての項目を記入する必要はありません。検討材料として活用することを念頭に内容を精査し、必要な情報をまとめて記入してください。

4 住宅（施設）見取り図・ジェノグラム・エコマップ

住宅（施設）見取り図

ジェノグラム

(例)



エコマップ

※要介護者を中心として、その周辺にある社会資源（家族、兄弟姉妹、友人、近隣住民、医師、各種介護関連機関など）との相関関係を、ネットワークとして表現した地図です。

